

令和2年度

# 三島ようらん保育園 子育て支援センター

広い駐車場あります!

## ☆ ゆりかご ☆

開所時間

9:00 ~ 12:00



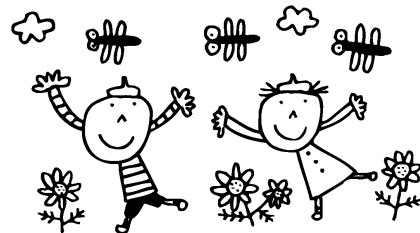
### 令和2年9月の予定



- |   |        |   |            |
|---|--------|---|------------|
| ★ | 1日(火)  | ☆ | 自由遊び・避難訓練  |
| ★ | 4日(金)  | ☆ | 自由遊び       |
| ★ | 7日(月)  | ☆ | 自由遊び       |
| ★ | 8日(火)  | ☆ | 自由遊び       |
| ★ | 11日(金) | ☆ | 自由遊び       |
| ★ | 14日(月) | ☆ | 自由遊び       |
| ★ | 15日(火) | ☆ | 自由遊び       |
| ★ | 18日(金) | ☆ | 自由遊び       |
| ★ | 21日(月) | — | 敬老の日の為 お休み |
| ★ | 22日(火) | — | 秋分の日の為 お休み |
| ★ | 25日(金) | ☆ | 自由遊び       |
| ★ | 28日(月) | — | 園行事の為 お休み  |
| ★ | 29日(火) | ☆ | 自由遊び       |

## お知らせ

- ☆1日(火)は10時から避難訓練を行います。  
訓練中は約10分間ほど外階段の使用が出来ません。訓練中に来られた方は、状況に応じて外階段の使用をお願い致します。  
☆今月もコロナ対策として、身体測定、製作などのイベントを見合わせます。  
ご了承下さい。



### 利用する際のお願い

新型コロナウイルス感染症予防の為、当支援センターをご利用の際には、以下の対応にご協力下さい。

- 1日5組程度の人数制限を行います。市内在住の方のみとします。予定人数に達した後に来所された方は、受付出来ません。
- 2F支援センター室内での利用のみとし、園庭の利用は出来ません。
- 利用される前に保護者、お子様共に検温をし、発熱(37.5℃以上)がある場合や、咳などの呼吸器症状がある場合、同居の家族が発熱している場合はご利用をお控え下さい。また過去の発熱においては解熱後24時間以上が経過してからご来所願います。
- 保護者の方は必ずマスクを着用し、入室の際には手指のアルコール消毒をお願い致します。

職員のマスク着用、支援センター室内の換気、玩具の消毒など出来る範囲での感染症予防に努めてまいります。ご協力よろしくお願い致します。なお電話による育児相談も出来ますので一人では解決できない育児での困った事などありましたらどうぞご連絡下さい

- ★ ご利用の際は、2F子育て支援センター内にて「受付」を済ませてからご利用下さい。
- ★ 予定は、三島ようらん保育園ホームページでも、確認することができます。

